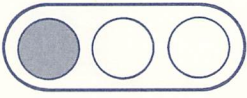
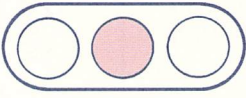
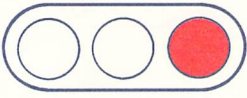
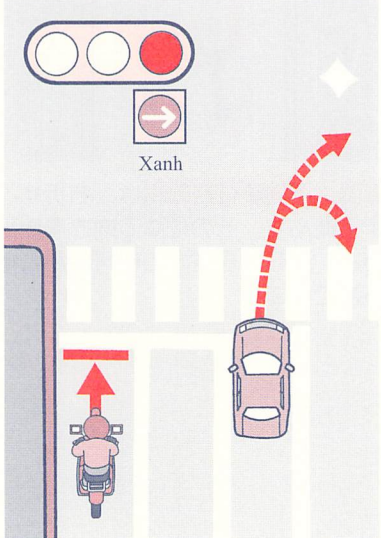
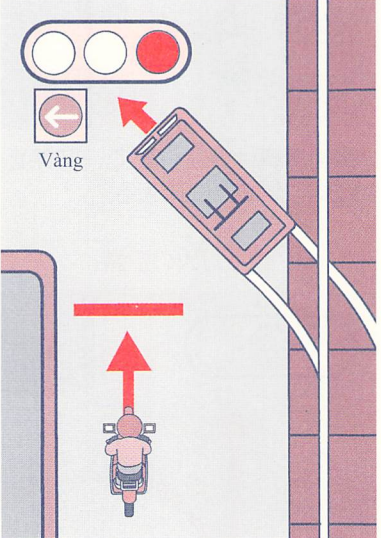
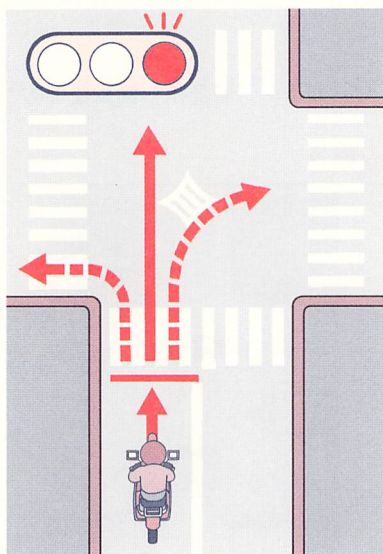


(5) Các loại đèn tín hiệu

Đèn xanh	Đèn vàng	Đèn đỏ
		
<p>Xe, xe điện mặt đất có thể đi thẳng, rẽ trái rẽ phải. (Trừ xe máy rẽ phải 2 giai đoạn và xe thô sơ)</p>	<p>Xe, xe điện mặt đất không được tiến lên quá vị trí dừng. (Nếu đã đến gần vị trí dừng và không thể dừng lại an toàn thì có thể đi tiếp)</p>	<p>Xe, xe điện mặt đất không được tiến lên quá vị trí dừng. (Nếu đã rẽ trái phải rồi thì có thể đi tiếp)</p>

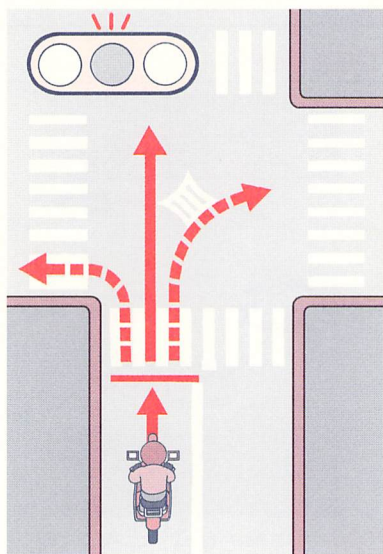
Đèn mũi tên màu xanh	Đèn mũi tên màu vàng
	
<p>Xe có thể đi theo hướng mũi tên. Nếu mũi tên bên phải thì có thể quay đầu xe. (Trừ xe máy rẽ phải 2 giai đoạn và xe thô sơ)</p>	<p>Là tín hiệu dành cho xe điện mặt đất. Có thể đi theo hướng mũi tên.</p>

Đèn đỏ nhấp nháy



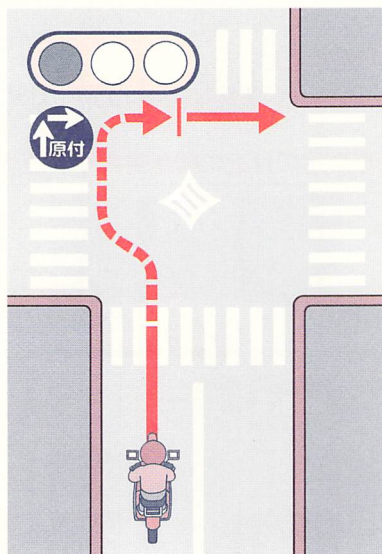
Xe, xe điện mặt đất tạm dừng ở vị trí dừng, xác nhận an toàn rồi có thể đi tiếp.

Đèn vàng nhấp nháy



Xe vừa chú ý tới các giao thông khác rồi có thể tiến tới.

Nơi có biển báo xe máy rẽ phải 2 giai đoạn



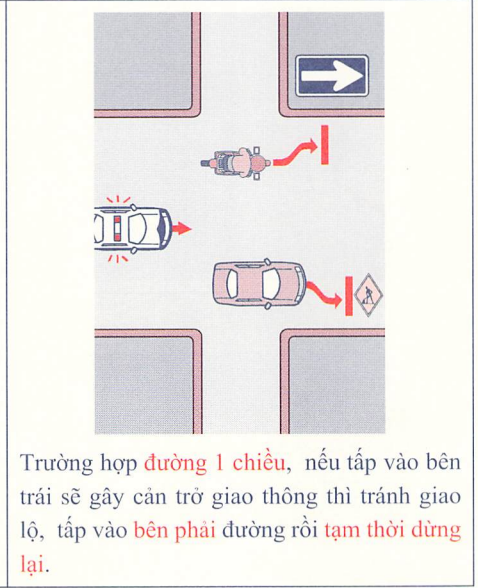
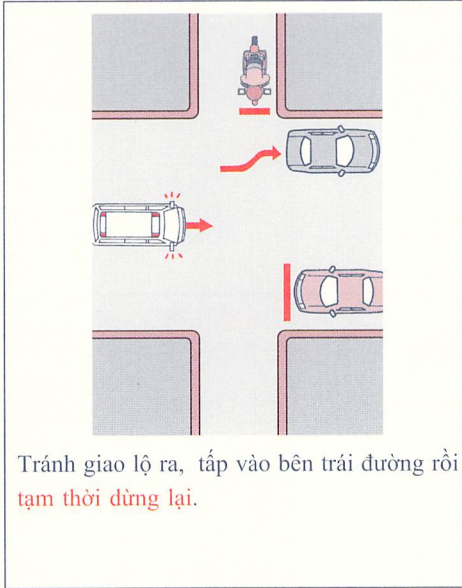
Xe thô sơ, xe máy tiến đến vị trí rẽ phải, đổi hướng ở vị trí đó, sau đó đợi đến khi đèn ở hướng định đi chuyển thành màu xanh.

(6) Ưu tiên xe khẩn cấp

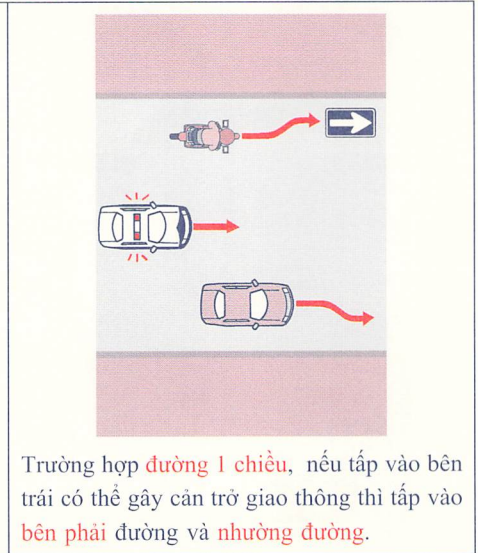
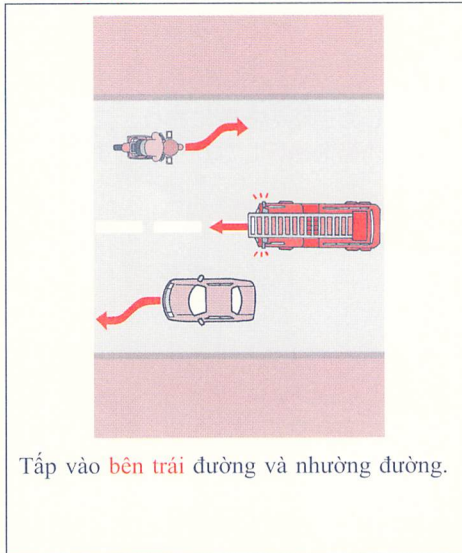
Xe khẩn cấp là

Các xe chữa cháy, xe tuần tra, xe cấp cứu, ... đang được lái cho các nhiệm vụ khẩn cấp.

Trường hợp xe khẩn cấp đến gần giao lộ hoặc gần đó

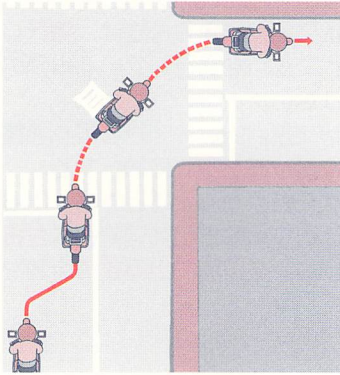


Trường hợp xe khẩn cấp đến gần nơi không phải là giao lộ hoặc gần đó



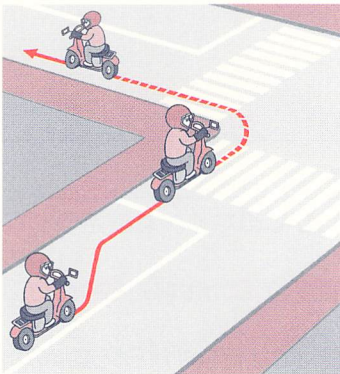
(7) Điểm chú ý khi đi qua giao lộ

Cách rẽ phải



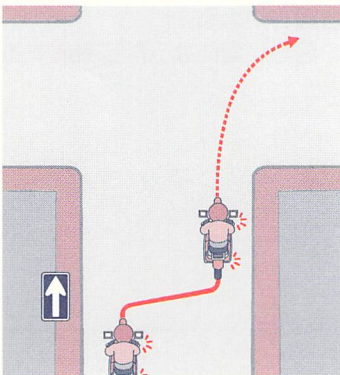
Tiến sát ra **giữa** đường, **đi chậm** ở **bên trong** giao lộ để đi qua.

Cách rẽ trái



Tiến sát vào **bên trái** đường, **đi chậm** dọc theo **rìa** giao lộ.

Nếu là đường 1 chiều

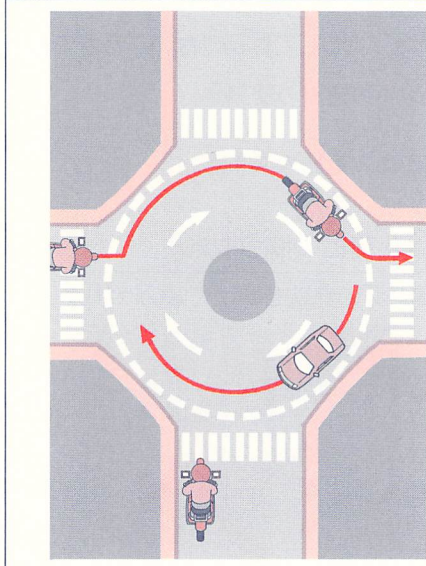


Tiến sát vào **rìa phải** đường, **đi chậm** ở **bên trong** trung tâm giao lộ để đi qua.

Cách đi qua giao lộ vòng xuyên

Giao lộ vòng xuyên là

Giao lộ có phần đường lưu thông giống hình bánh donut như bên dưới, đi theo chiều kim đồng hồ.

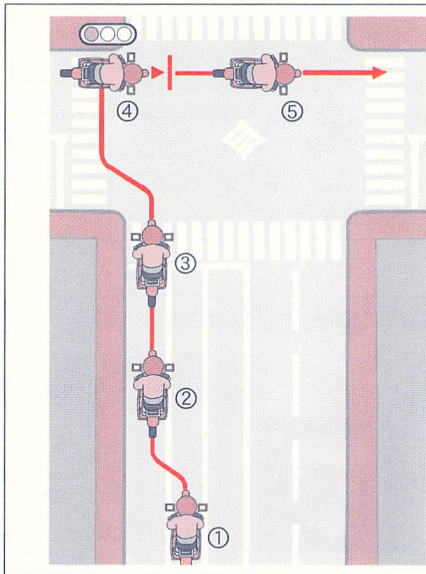


* Khi đi vào giao lộ vòng xuyên thì **đi chậm** và **không cản trở lưu thông** của phương tiện đang di chuyển ở giao lộ.

* Bên trong giao lộ vòng xuyên thì đi bên trái đường hết mức có thể và đi chậm **theo chiều kim đồng hồ**.

* Khi ra khỏi giao lộ vòng xuyên thì bật tín hiệu rẽ trái ngay sau khi đi qua lối ra trước lối ra của mình và giữ tín hiệu **đến khi ra khỏi giao lộ**.

Cách rẽ phải 2 giai đoạn



① Tấp vào **bên trái** đường hết mức có thể.

② Cách **30m** nữa là đến giao lộ thì bật tín hiệu **rẽ phải**.

③ **Đèn xanh** thì đi chậm thẳng qua đến đối diện bên kia đường.

④ Dừng ở vị trí này, đổi hướng sang **phải**, tắt tín hiệu.

⑤ Đèn phía trước chuyển thành xanh thì **đi thẳng**.

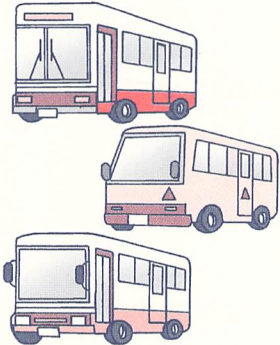
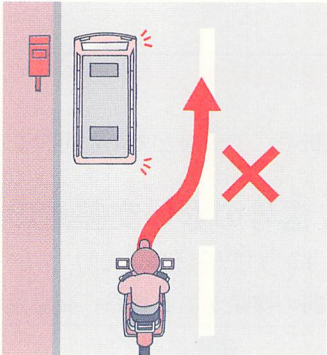
Giao lộ bắt buộc phải rẽ phải 2 giai đoạn

- ① Giao lộ của đường có trên **3 làn xe trở lên** và có điều tiết giao thông.
- ② Giao lộ có biển báo phương pháp rẽ phải “**2 giai đoạn**” cho xe máy.

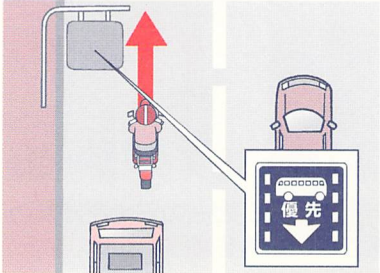

Giao lộ không được phép rẽ phải 2 giai đoạn

- ① Giao lộ có **2 làn xe trở xuống** và có điều tiết giao thông.
- ② Giao lộ của đường không có **điều tiết giao thông**.
- ③ Giao lộ của đường có biển báo phương pháp rẽ phải là “**vòng nhỏ**” cho xe máy.

(8) Ưu tiên xe buýt tuyến đường

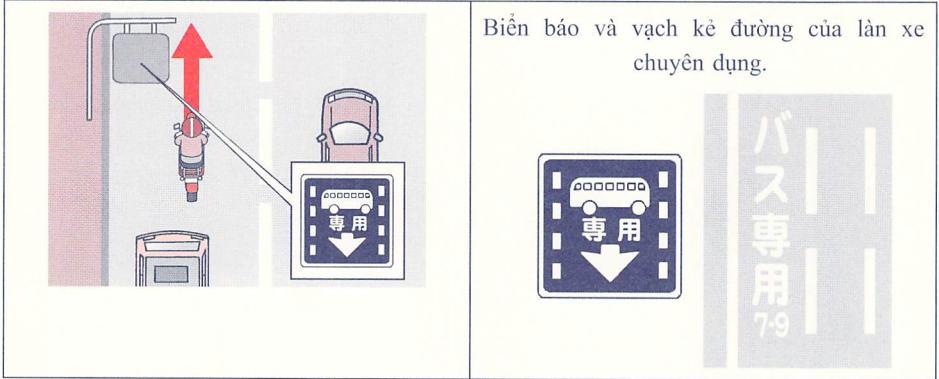
<p>Các xe buýt tuyến đường là</p>  <p>Xe buýt tuyến đường, xe buýt trường học, ...</p>	<p>Không gây cản trở xe buýt tuyến đường xuất phát</p>  <p>Khi xe buýt tuyến đường ra tín hiệu xuất phát thì phải đi chậm hoặc dừng lại tạm thời để không gây cản trở cho xe buýt xuất phát. Tuy nhiên, nếu phải phanh gấp hoặc bẻ lái gấp để tránh thì có thể xuất phát trước xe buýt.</p>
---	---

Làn đường ưu tiên xe buýt tuyến đường

	<p>Biển báo và vạch kẻ đường của làn đường ưu tiên xe buýt tuyến đường</p> 
---	--

- * Ngoài xe buýt tuyến đường ra thì **xe ô tô**, **xe máy**, xe thô sơ cũng có thể lưu thông,
- * Khi có xe buýt đến gần thì **nhường đường ngay**.
- * Khi có nguy cơ không thể ra khỏi làn khi xe đông đúc thì ngay từ đầu không được **đi** vào làn.

Làn xe chuyên dụng cho xe buýt là



- * **Xe máy**, **xe đặc thù cỡ nhỏ**, **xe thô sơ** có thể lưu thông nhưng ngoài các xe đó thì không được lưu thông.
- * Trường hợp bắt buộc khi có công trình thi công hoặc rẽ trái phải thì có thể lưu thông.

(9) Thứ tự ưu tiên ở giao lộ không có tín hiệu

Đường ưu tiên nghĩa là

Đường có biển đường ưu tiên. Đường có vạch kẻ giữa đường kéo dài đến giữa giao lộ.

