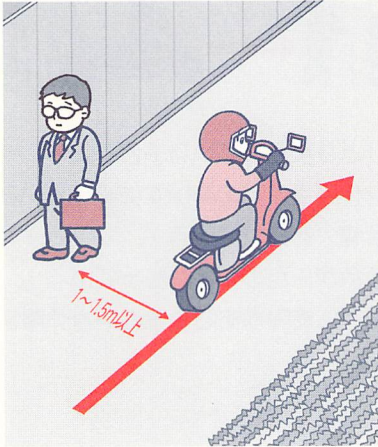


### 3. NĂM CHẮC QUI TẮC GIAO THÔNG

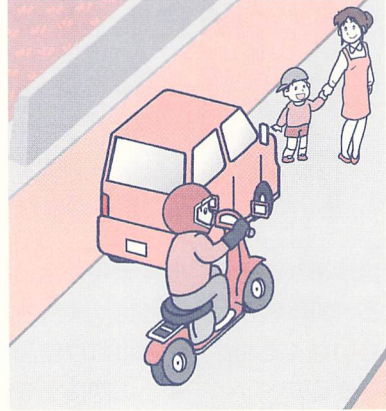
#### (1) Khi đi bên cạnh người đi bộ

Khi đi bên cạnh người đi bộ



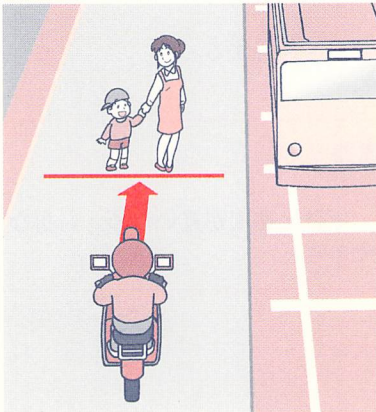
Phải đi chậm hoặc chừa một khoảng cách an toàn (1~1.5m trở lên)

Khi đi bên cạnh xe đang dừng



Vì có thể cửa xe mở đột ngột hoặc có người đi ra từ khuất sau xe nên phải hết sức chú ý.

Khi đi bên cạnh xe điện mặt đất đang dừng tại trạm dừng.



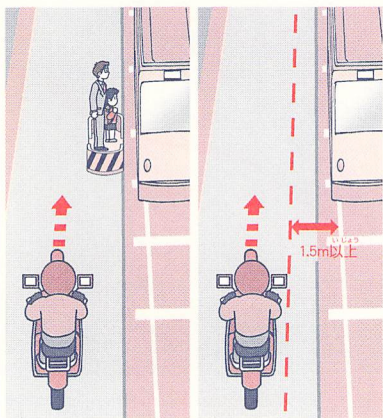
Dừng lại ở phía sau đợi đến khi hành khách lên xuống và người sang đường đã hết.

Khi đi bên cạnh Vùng an toàn



Đi chậm khi có người đi bộ, khi không có người đi bộ thì không cần đi chậm.

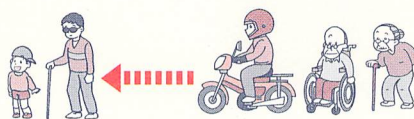
Trường hợp dưới đây có thể đi chậm để đi qua



Nơi có Vùng an toàn (Có hay không có hành khách thì cũng có thể đi chậm)

Nơi không có Vùng an toàn và nếu không có hành khách thì giữ khoảng cách với xe điện từ 1, 5m trở lên sau đó có thể đi chậm.

Khi đi bên cạnh trẻ em hoặc người khuyết tật  
Khi có những người sau đây đang đi thì phải **dừng lại tạm thời** hoặc **đi chậm** để cho họ đi chuyển an toàn.



- ① Trẻ con đang đi bộ một mình
- ② Người khuyết tật ngồi xe lăn
- ③ Người dắt chó dẫn đường
- ④ Người mang gậy màu trắng hoặc màu vàng
- ⑤ Người lớn tuổi hoặc khuyết tật đi lại khó khăn

## (2) Nơi xe lưu thông

Xe thì đi trên **đường dành cho xe**.

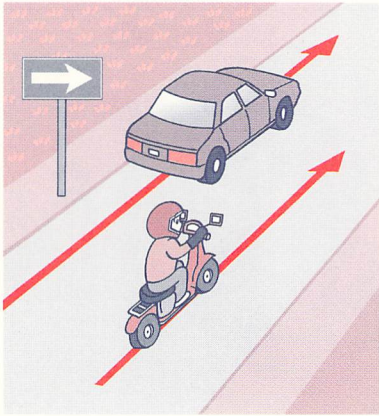
Xe đi ở phần đường **bên trái**.

Khi có vạch giữa đường thì xe sẽ đi ở **phần đường bên trái** tính từ **vạch giữa đường**.

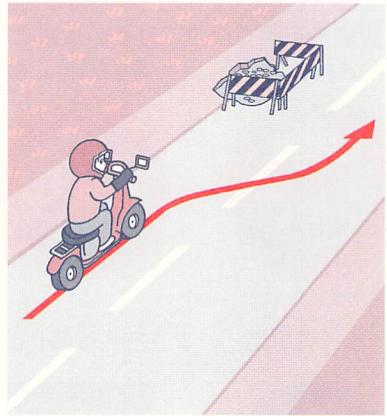
### Đường được chỉ định bằng biển báo và vạch kẻ đường

Xe ô tô thì tuân theo khu vực được chỉ định đó, nhưng xe máy thì vì tốc độ chậm nên trừ những trường hợp bắt buộc ví dụ như rẽ phải ra thì đi ở làn đường **bên trái**.

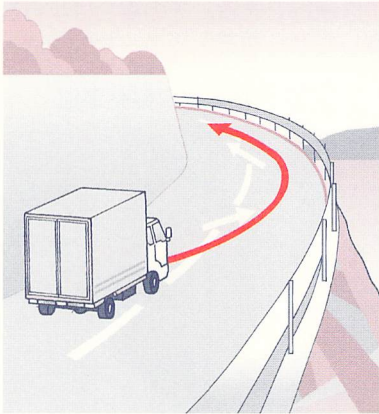
## Trường hợp có thể đi lấn sang bên phải



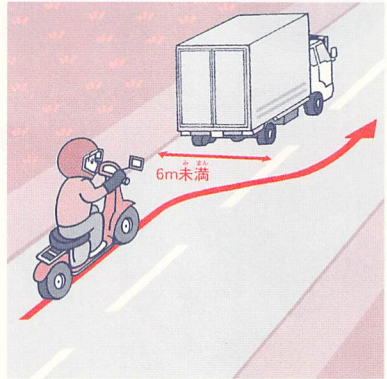
Đường trở thành **đường một chiều**.



Có công trình đang thi công nên chỉ **phần đường bên trái** thì không đủ để đi qua.



Khi có vạch kẻ đường hiển thị "**Đi bên phải**" ở khu vực gần đến góc đường của đoạn cua gấp.



Khi định vượt cùng làn với xe khác trên đường có tầm nhìn tốt và phần đường bên trái có chiều rộng **dưới 6m**.

## Lưu thông ở làn xe

- \* Trên đường không có làn xe, thì xe lưu thông ở **bên trái**.
- \* Trên đường có 2 làn xe, vì làn bên phải là dành cho xe vượt nên phải đi ở **bên trái**.
- \* Trên đường có 3 làn xe trở lên, vì xe máy có tốc độ chậm nên ngoại trừ trường hợp như là phải rẽ phải ra thì phải đi ở làn **bên trái** ngoài cùng.

### (3) Nơi xe không được phép lưu thông

Nơi bị cấm bằng biển báo hoặc vạch kẻ đường

Cấm lưu thông



Cấm phương tiện giao thông



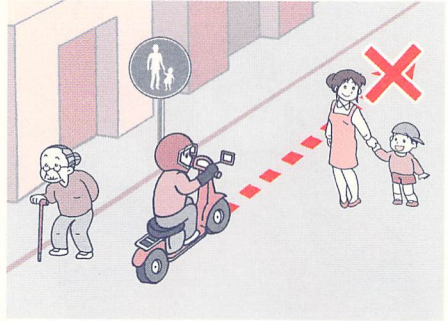
Dành cho người đi bộ



Nơi cấm đi vào

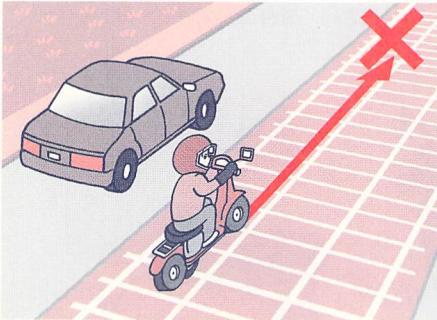


Đường dành cho người đi bộ



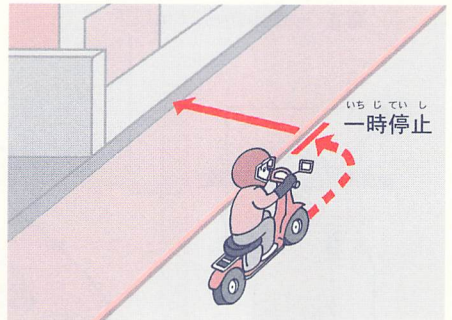
Tại nơi có nhà xe ven đường đối với xe được phép lưu thông thì có thể lưu thông. Khi đó cần chú ý người đi bộ và đi chậm.

Bên trong đường ray



Trường hợp đi cắt ngang để rẽ trái phải, băng ngang, quay đầu xe, hoặc bắt đầu đi để tránh tai nạn, hoặc xe được cho phép bởi biển báo được phép lưu thông trong đường ray thì được phép lưu thông.

Via hè, khu vực lề đường, đường xe đạp



Đề ra vào nơi ở mặt đường thì có thể băng qua vỉa hè hoặc khu vực lề đường. Kể cả có hay không có người đi bộ thì cũng tạm dừng ở ngay trước đó.

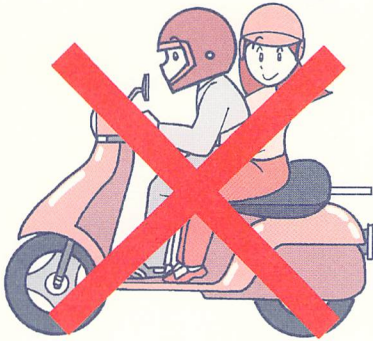
#### Cấm đi vào khi tắc đường

\* Khi tắc đường, trường hợp có nguy cơ không di chuyển được ở trong giao lộ hoặc ở trong chắn tàu hoặc trong khu vực cấm dừng thì không được đi vào.

## (4) Giới hạn chở người và đồ vật

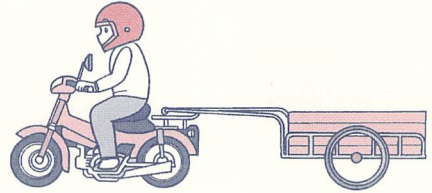
### Xe máy

Số người qui định: Chỉ 1 người lái xe.



Cấm chở 2 người

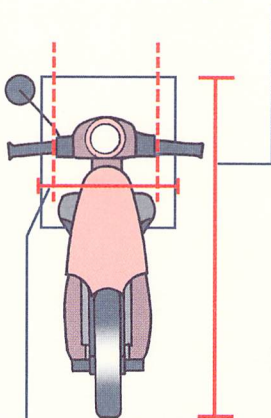
Giới hạn trọng lượng: Giới hạn trọng lượng là 120kg trở xuống. Có thể kéo 1 thùng xe phía sau. Các loại kéo khác thì tùy theo các địa phương quy định.



Trọng lượng 120kg trở xuống

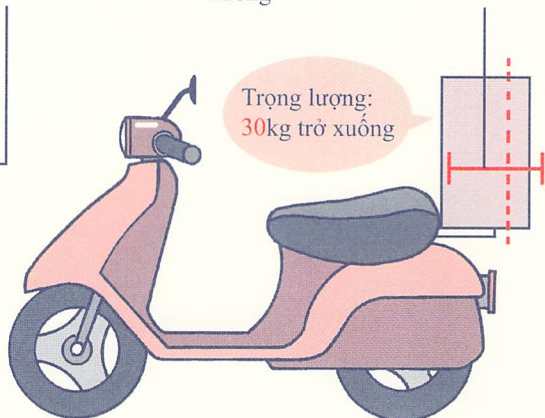
### Giới hạn vật được chở

Chiều cao: 2m trở xuống tính từ mặt đất



Chiều rộng: Chiều rộng yên xe + mỗi bên trái phải 0.15m trở xuống.

Chiều dài: Chiều dài yên xe + 0.3m trở xuống



Trọng lượng:  
30kg trở xuống

## Xe đặc thù cỡ nhỏ

**Số người qui định:** chỉ 1 người lái xe (có ghế ngoài ghế dành cho tài xế thì được 2 người)

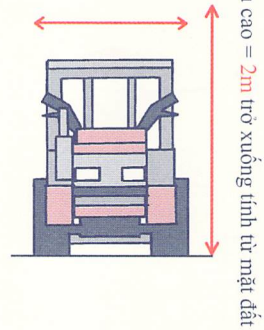
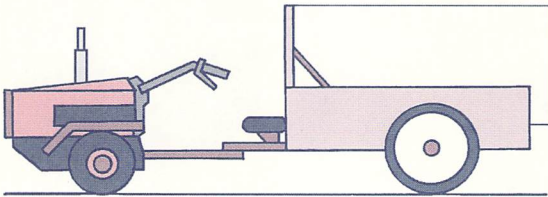
**Giới hạn trọng lượng:** 500kg trở xuống



## Giới hạn vật được chở

Chiều dài: **Chiều dài xe**  $\times$  1.1 trở xuống  
(chiều dài + 1/10 chiều dài)

Chiều rộng = chiều rộng xe trở xuống



\* Vì thi lý thuyết bằng lái xe máy giống thi của xe đặc thù cỡ nhỏ nên nhớ luôn về phần của xe đặc thù cỡ nhỏ.