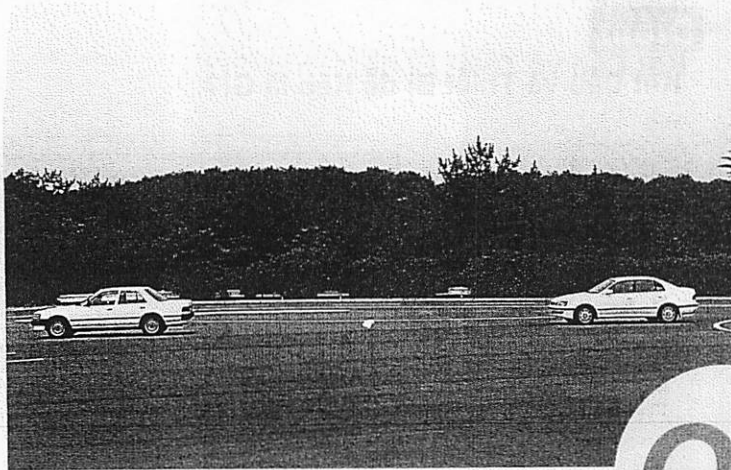


Giai Đoạn 2

Bài Học

13

Kéo Xe



Quan Điểm

Bạn cần phải kéo xe hỏng của bạn bè bạn...

Bạn vừa nối móc hai chiếc xe lại với nhau bằng dây cáp như được hiển thị trong hình ảnh trên. Nhưng lái xe như thế này có an toàn không? Bạn phải cẩn thận với những điều gì liên quan đến những điểm sau?

- (1) Yêu cầu đối với người lái (điều khiển) ô tô được kéo.
- (2) Chiều dài của dây cáp nối hai chiếc ô tô. (Chiều dài này có thể gây nguy hiểm không?)

▶▶▶ Xem phân tích ở trang 292.

1 Cách để Kéo Xe Bị Hỏng

Luật RT 59 I

1 Khi Bị Cấm Kéo Xe và các Trường Hợp Ngoại Lệ

Người lái xe bị cấm kéo xe trừ khi cả xe ô tô kéo và xe được kéo đều được trang bị kết cấu và thiết bị để kéo an toàn.

Tuy nhiên, trong những tình huống không thể tránh khỏi (chẳng hạn như một chiếc xe bị hỏng), có những trường hợp ngoại lệ được phép kéo.

Gợi Ý Nhanh

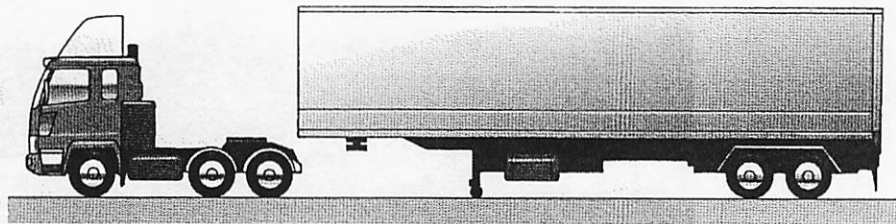
Giấy Phép Kéo...

Để kéo một chiếc xe bị hỏng bằng dây cáp hoặc cần cẩu, không cần phải có giấy phép kéo.

Tham khảo trang 127 để biết thông tin chi tiết về giấy phép kéo xe.

Điểm

Kết Cấu và Thiết Bị để Kéo là Gì?



Một chiếc ô tô với kết cấu và thiết bị để kéo

Một chiếc xe có kết cấu và thiết bị để được kéo

Pháp Lệnh Thi Hành 25 (2)

2 Cách để Kéo Xe Bị Hỏng Mà Không Cần Nâng Bánh Xe

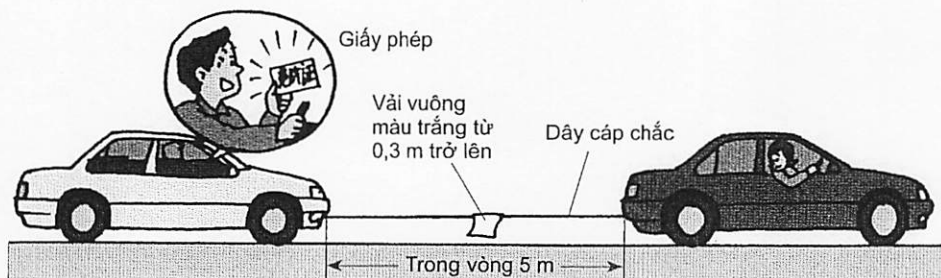
Để kéo một chiếc xe bị hỏng bằng cách sử dụng một dây cáp mà không cần nâng bánh xe, phải thực hiện những bước sau đây.

- ① Phải buộc cố định một dây cáp chắc chắn hoặc dây chắc tương đương giữa xe kéo và xe được kéo (hoặc nếu hai xe đang được kéo, xe này tiếp nối xe kia), giữ hai xe ở khoảng cách an toàn với nhau (**trong vòng 5 mét**) và phải buộc một miếng vải vuông màu trắng (**0,3 mét trở lên**) vào dây cáp.
- ② Người lái xe bị kéo phải có bằng lái đủ điều kiện để lái chiếc xe đó và người đó phải vận hành tay lái của xe và các thiết bị khác.

Gợi Ý Nhanh

Một chiếc xe có động cơ không chạy...

Một chiếc xe với động cơ không chạy sẽ không thể sử dụng tay lái trợ lực hoặc phanh trợ lực. Vì lý do này, có thể khó xoay tay lái và phanh có thể không hoạt động hiệu quả. Khi kéo xe với động cơ không chạy, bạn nên đi chậm và thận trọng hơn khi lái xe.

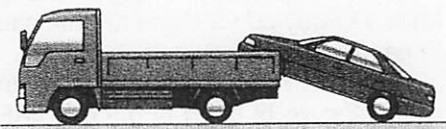


3 Cách để Kéo Xe bị Hỏng Bằng Cách Nâng Bánh Trước hoặc Sau

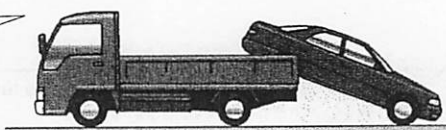
Nâng bánh trước hoặc sau của xe bị hỏng bằng cách sử dụng cần trục của xe kéo, hoặc đặt bánh trước hoặc sau của xe bị hỏng vào đuôi của xe kéo và buộc cố định vào đuôi xe bằng dây cáp hoặc dây tương đương.

Khi nâng bánh sau, giữ cố định tay lái sao cho bánh trước thẳng hàng với trục trung tâm của xe bị hỏng.

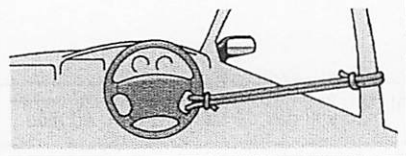
• Kéo bánh trước nâng lên



• Kéo bánh sau nâng lên



Giữ cố định tay lái của xe bị hỏng khi kéo bánh sau nâng lên



2 Các Hạn Chế đối với Kéo Xe

Luật RT 59 II

Phải tuân thủ các hạn chế sau đây khi kéo.

Chỉ khi một ủy ban an toàn công cộng đã chỉ định một con đường hoặc cho phép kéo vào một thời điểm nhất định thì mới có thể bỏ qua những hạn chế này.¹

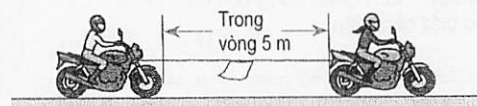
① Hạn Chế về Số Lượng Xe

Khi sử dụng xe cỡ lớn, xe hạng trung, xe cỡ bán trung, phương tiện cơ giới thông thường hoặc thiết bị hạng nặng đặc biệt để kéo: tối đa 2 xe

Khi sử dụng xe máy cỡ lớn, xe máy thông thường, hoặc thiết bị hạng nhẹ đặc biệt để kéo: tối đa 1 xe

② Hạn Chế về Chiều Dài

Chiều dài từ phía trước của xe kéo đến phía sau của xe được kéo cuối cùng: trong vòng 25 mét



*1

Tham khảo trang 83 để biết tốc độ tối đa được chỉ định khi kéo xe khác.

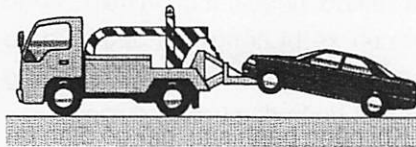
Điểm

Khi Di Dời Xe Bị Hỏng...

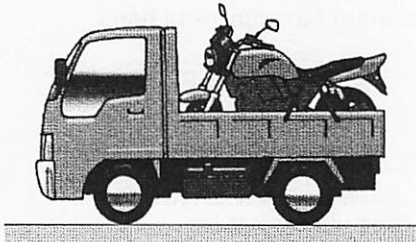
Khi không có vấn đề với tay lái hoặc phanh của chiếc xe bị hỏng, cho phép kéo chiếc xe bằng một sợi dây cáp hoặc dây tương đương. Tuy nhiên, nên tránh khi có thể, vì tốc độ thấp có thể cản trở luồng giao thông khác và nguy cơ va chạm từ phía sau là cao.

Cách an toàn nhất để di chuyển một chiếc xe bị hỏng là gọi cho JAF (Japan Automobile Federation) hoặc một cửa hàng sửa chữa ô tô để đón hoặc kéo chiếc xe.

- Di dời một ô tô bằng xe cứu hộ



- Di dời một xe máy bằng xe tải



Đánh Giá

Đánh dấu đúng hay sai cho từng phát biểu sau đây để kiểm tra mức độ hiểu của bạn về phần trước.

1. Khi kéo một chiếc xe bị hỏng bằng dây cáp, có thể kéo tới đa hai chiếc xe bằng một phương tiện cơ giới thông thường.
2. Khi kéo một chiếc xe bị hỏng bằng dây cáp, phải buộc một miếng vải cỡ 0,3 m vuông trở lên vào dây cáp.
3. Khi kéo một chiếc xe bị hỏng bằng cách nâng bánh sau, tay lái của chiếc xe bị hỏng phải được giữ cố định.

▶▶▶ Các câu trả lời đúng được ghi ở trang cuối của cuốn sách.

OPEN SESAME II

Back Forward Home Refresh Images Open Print Search Stop Giai Đoạn 2 – Bài Học 13

Về hình ảnh ở trang 289...

Quan Điểm

Bởi vì bạn rất hiếm khi kéo một chiếc xe nên việc nhận thức được những điều này lại càng quan trọng hơn.

Bạn đã nghĩ về các yêu cầu của người ngồi trong xe được kéo chưa (1)? Ngay cả khi một chiếc xe đang được kéo và đang không tự chạy thì các kỹ năng cần thiết để vận hành chiếc xe vẫn giống như đối với lái xe thông thường. Thực tế việc đó có thể còn khó hơn lái xe.

Chiều dài của dây cáp thì sao (2)? Tất nhiên độ dài hiển thị trong hình ảnh là không phù hợp, vì quá dài. Nếu chiếc ô tô được kéo trong những điều kiện này, điều gì sẽ xảy ra nếu có góc ngoặt? Chiếc ô tô được kéo không chỉ gặp khó khăn khi rẽ vào góc ngoặt một cách chính xác, mà còn có thể gây nguy hiểm cho bất kỳ người đi bộ nào trong khu vực lân cận. Ngoài ra, khi chuyển động, một chiếc xe khác có thể không nhìn thấy sợi dây cáp nối giữa hai chiếc xe và cố gắng di chuyển vào khoảng trống giữa hai xe. Bạn có thể tưởng tượng ra thảm họa có thể xảy ra sau đó không?

Bây giờ mọi người phải hiểu được tầm quan trọng của các quy tắc kéo xe và thường hợp bạn phải đặc biệt cẩn thận.

TIẾP THEO

292